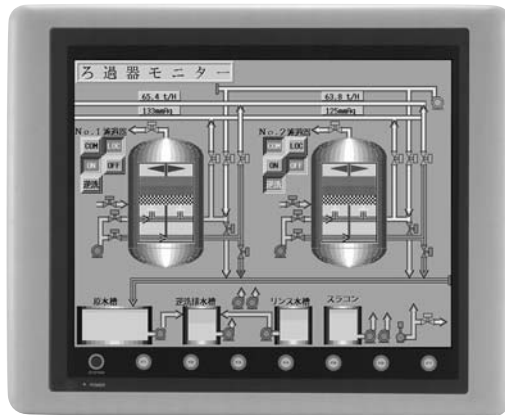




プログラマブル表示器モニタッチV6



特 長

- V6シリーズにPROFIBUS-DP用通信 I/FユニットCU-04を取り付けるだけ。
- SIEMENS社S7シリーズとは、弊社供給のF Cを使用しプログラムレスで通信可能。
- V612/610/608/606i に使用可能。

製品紹介

PROFIBUS-DP用通信 I/Fユニット(CU-04)をV6背面に取り付けるだけで、PROFIBUS-DP対応V6になります。

マスタ1台に対して、最大125台が接続でき、またバスに合わせて、9600~12Mbpsのボーレートを自動認識します。入出力転送バイト数は32/64/96の中から選択できます。

■ 定 価 以下の窓口までお問い合わせ下さい。

■ PROFIBUS仕様

	MASTER		SLAVE
	CLASS1	CLASS2	
DP			○
DPV1			
FMS			
PA			

Speed :
対応Profile :

■ 問い合わせ先

発紘電機株式会社

〒924-0035

石川県白山市上柏野町890番1

電話 : 076-274-5210

FAX : 076-274-5200

E-mail : gyomu1@hakko-elec.co.jp

URL : <http://www.hakko-elec.co.jp>