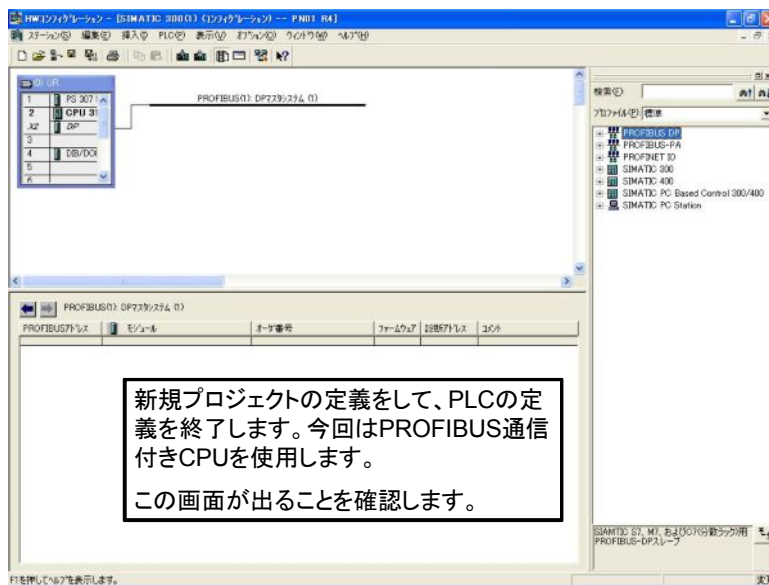


PROFIBUSシステムの エンジニアリング例 シーメンス殿 Step7を使用した場合

2010年3月

日本プロフィバス協会

1

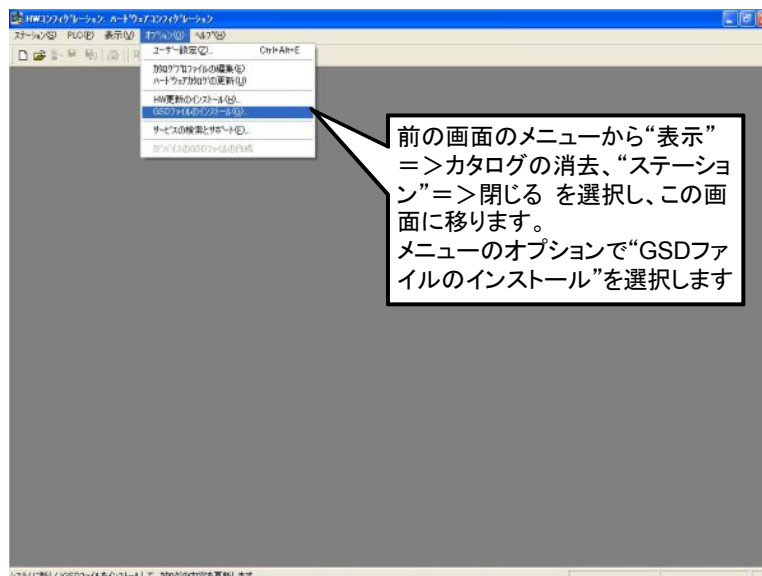


2

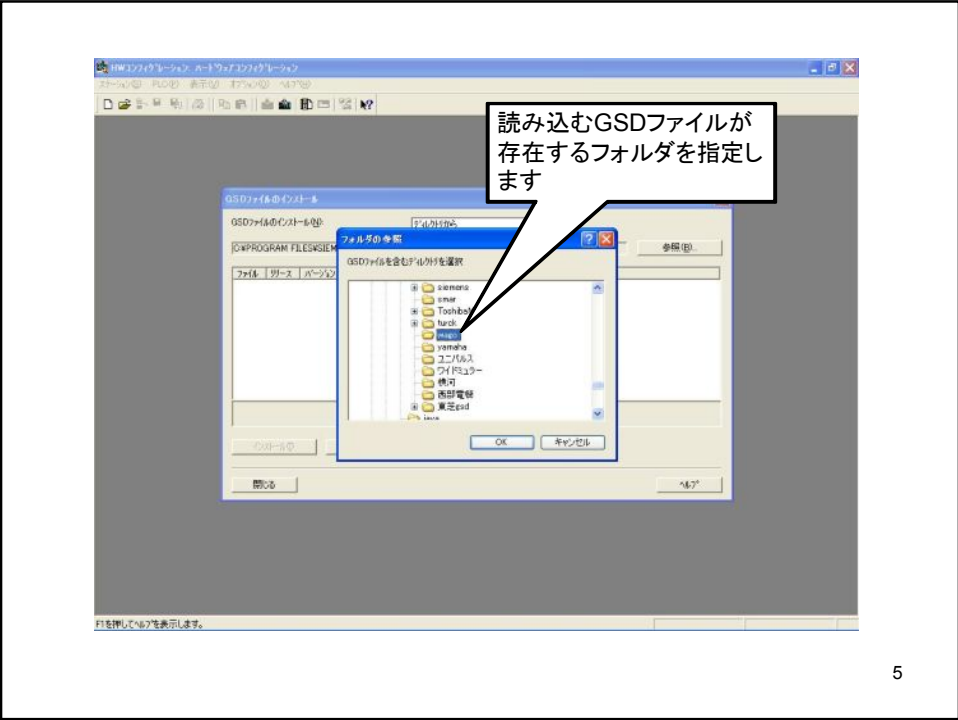
1. GSDファイルのインストール

エンジニアリングソフト(Step7)に
GSDファイルを読み込みます

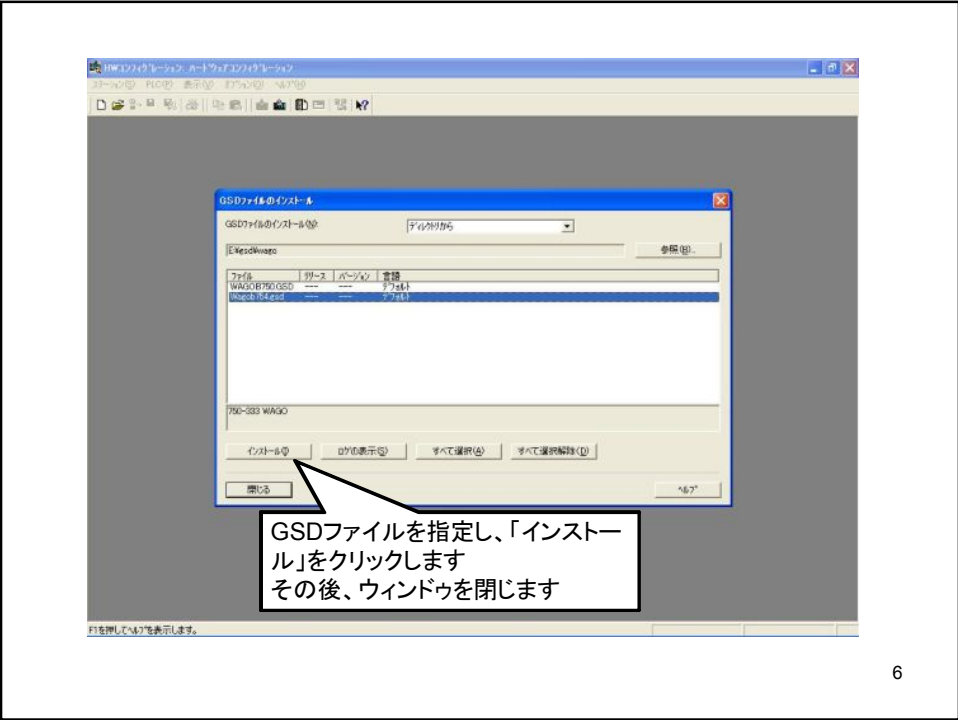
3



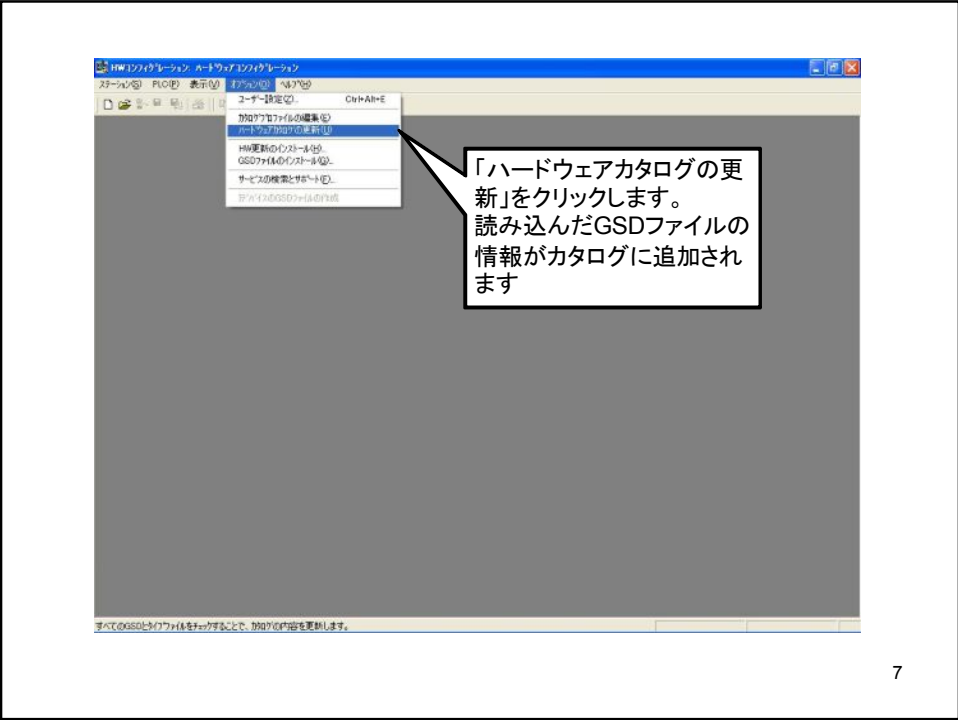
4



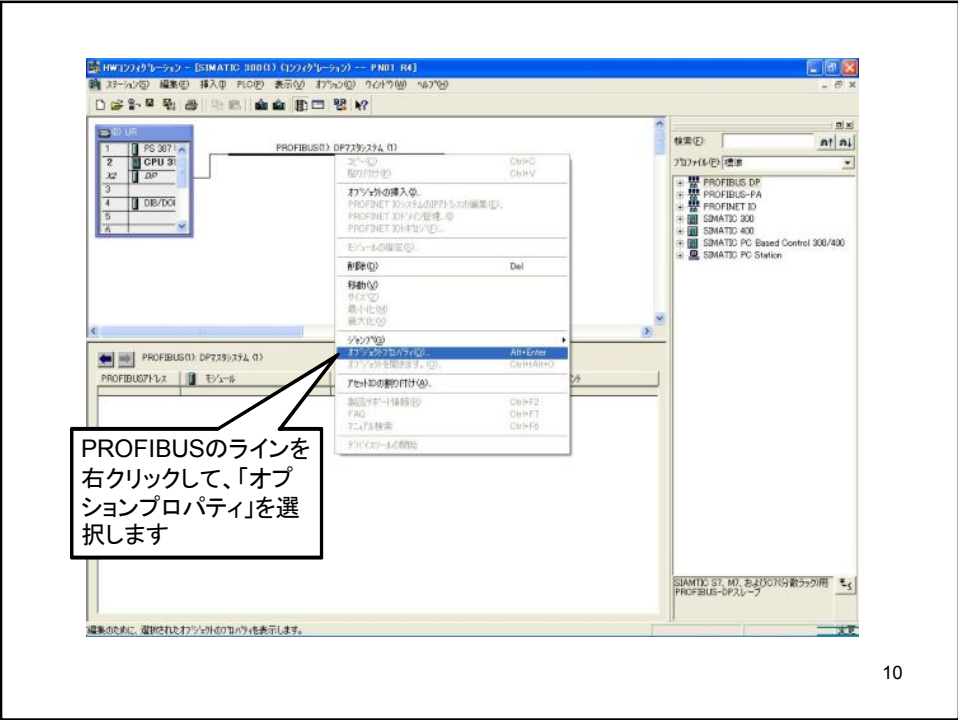
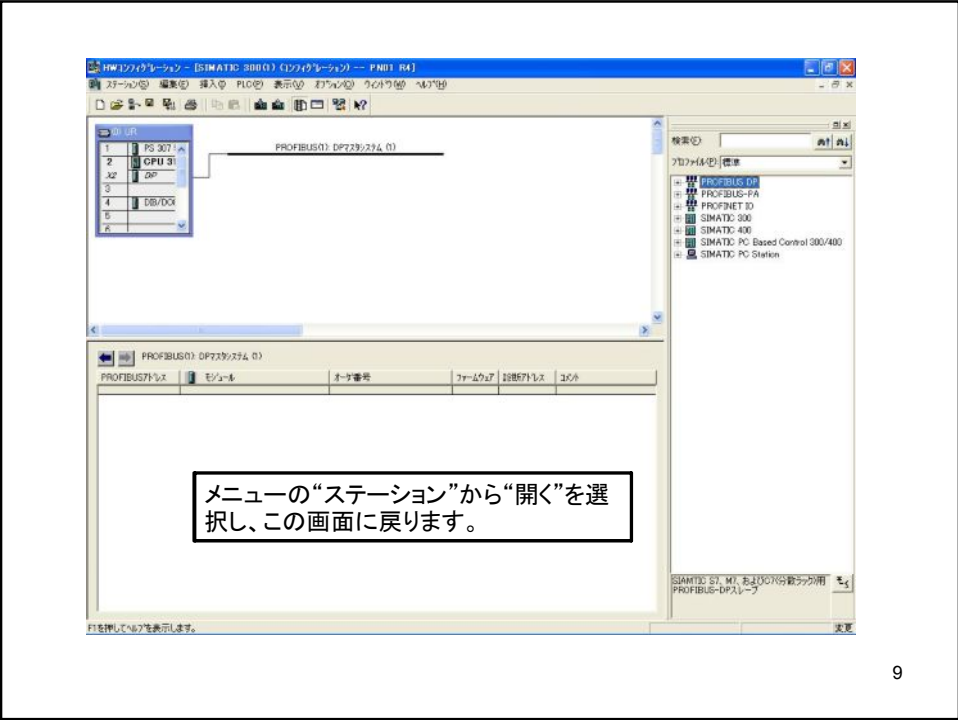
5

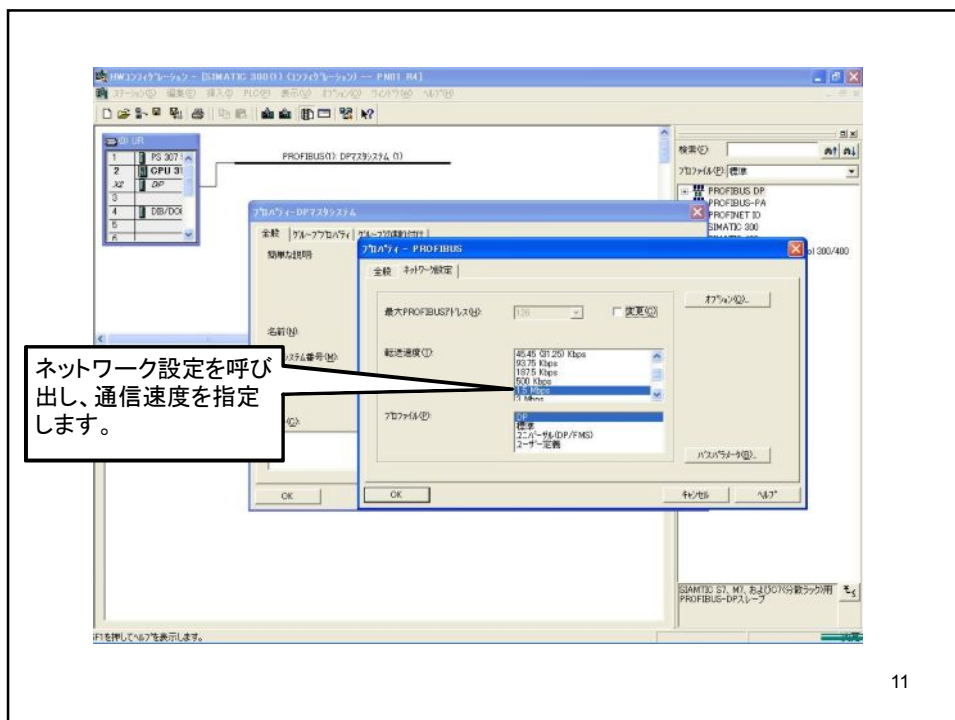


6



2. PROFIBUSの通信速度の設定



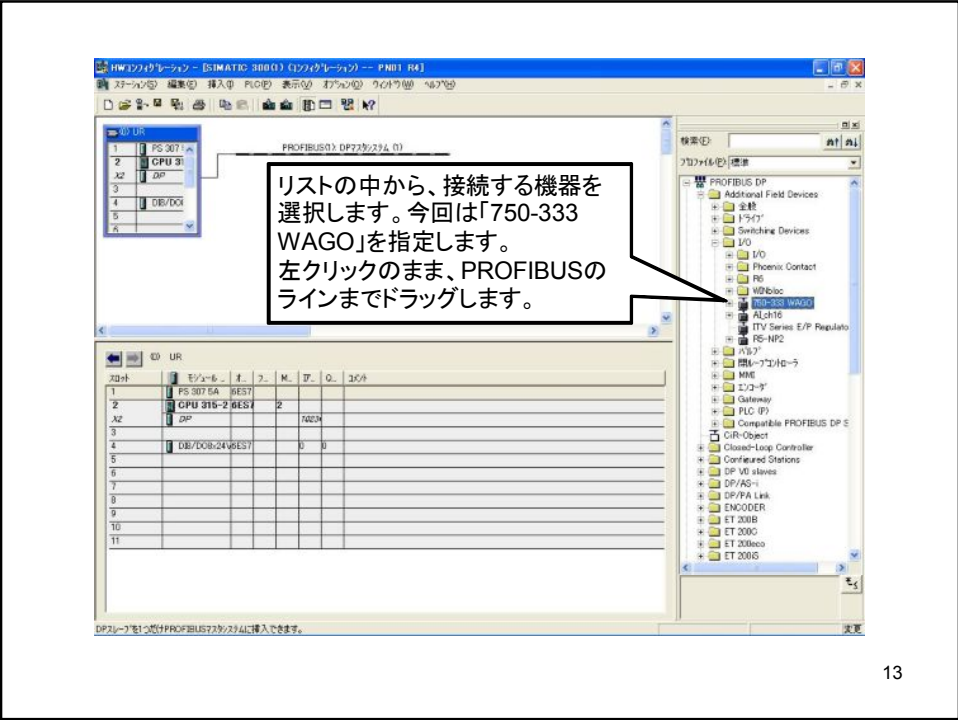


11

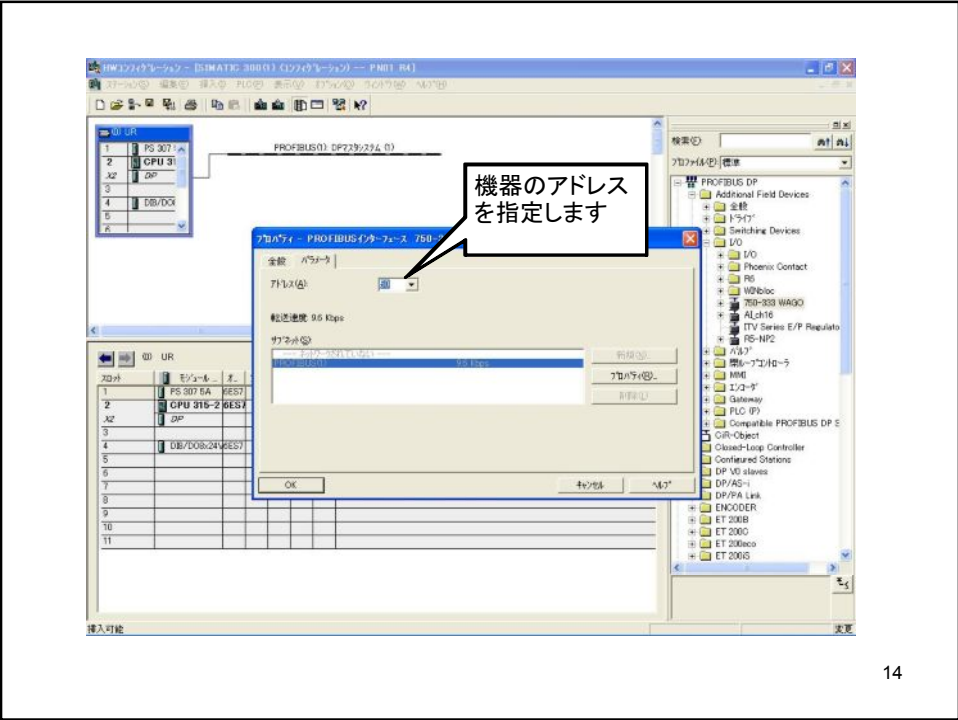
3. スレーブ機器の指定

マスターと通信する機器を指定します

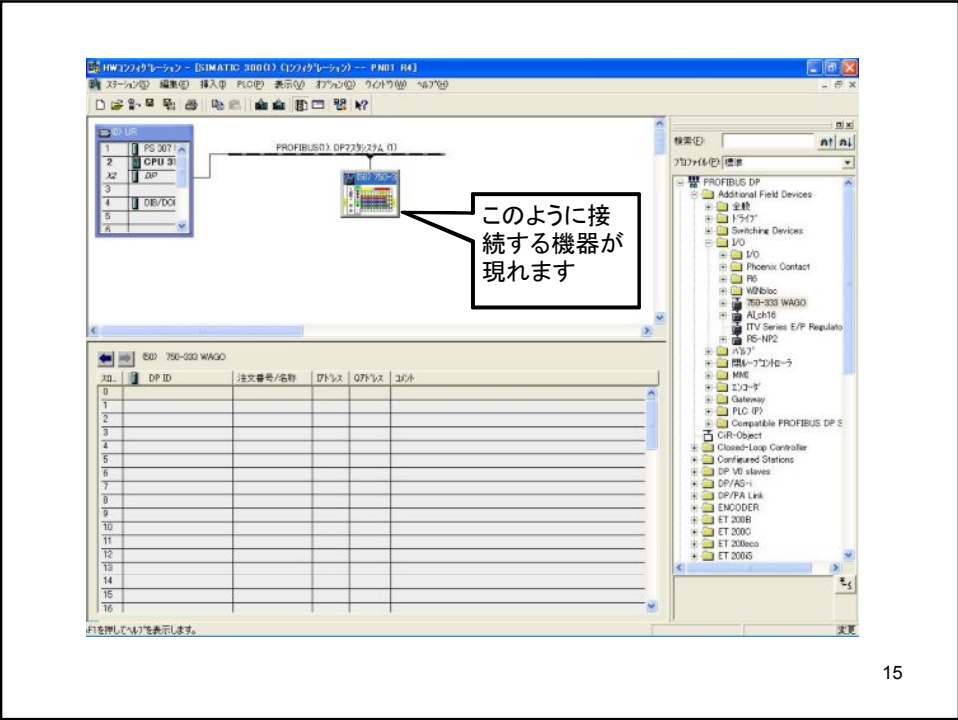
12



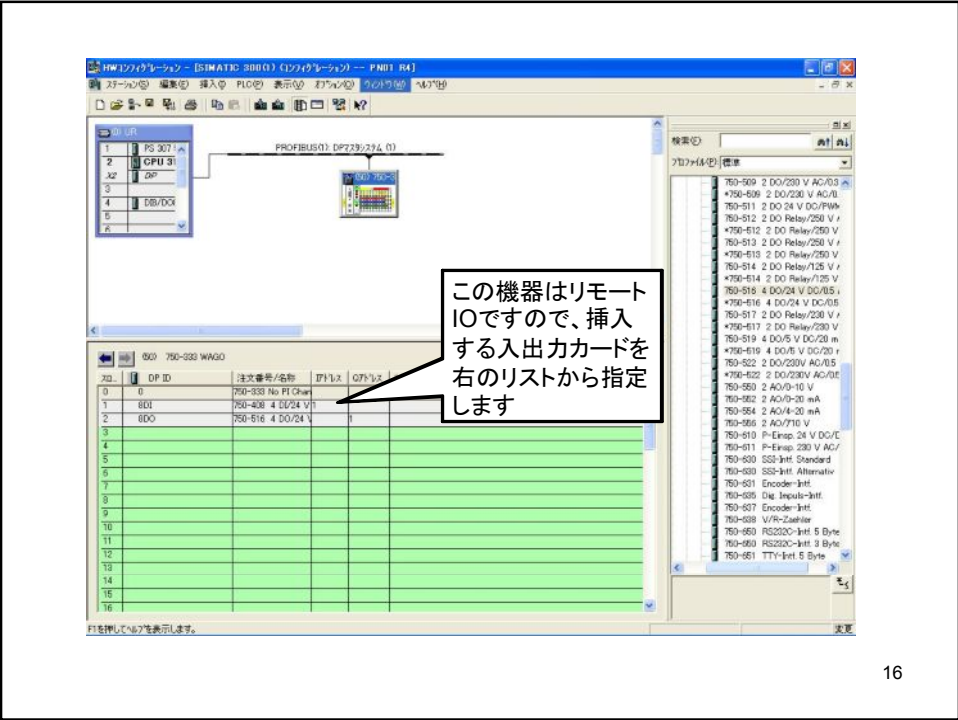
13



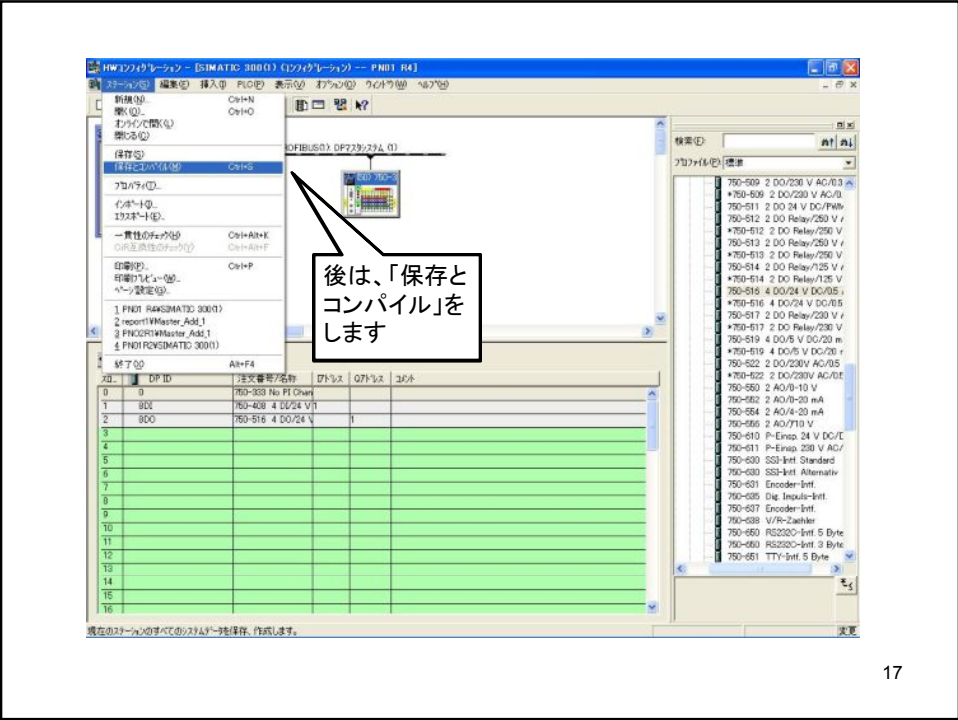
14



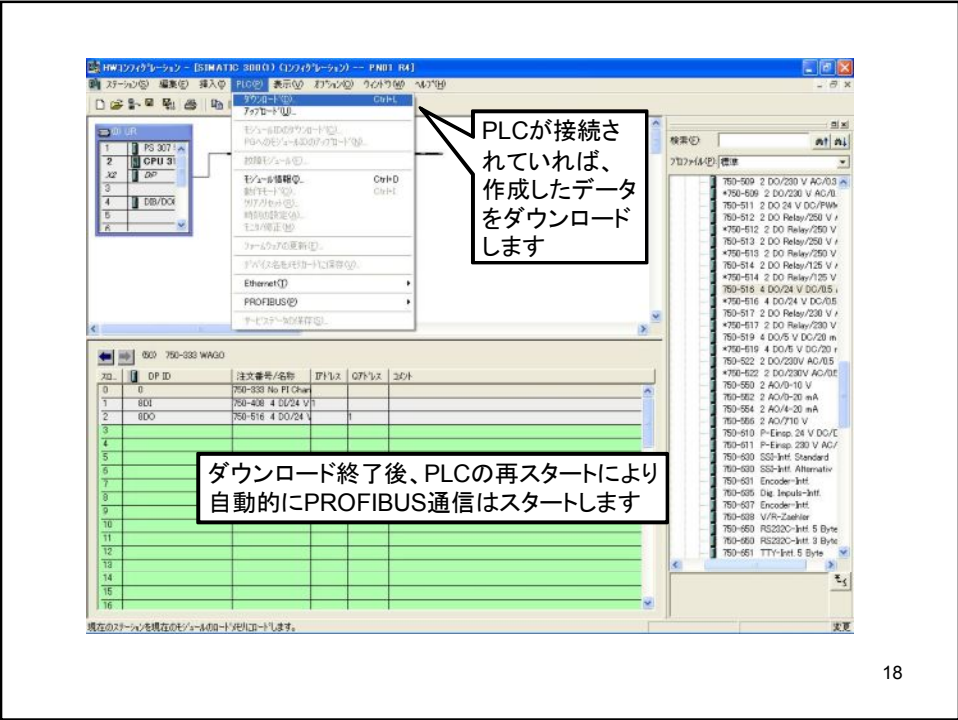
15



16



17



18